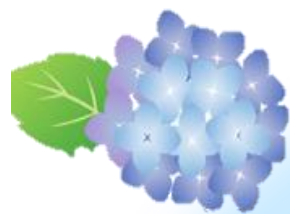


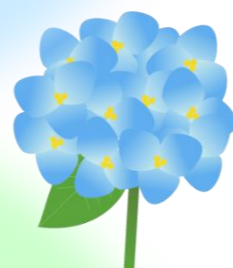


南埼玉郡市 在宅医療サポートセンター 相談事例集



南埼玉郡市 在宅医療サポートセンター (南埼玉郡市医師会拠点)

〒346-0005 埼玉県久喜市本町5-3-19
TEL 0480-23-8044
FAX 0480-29-2848
受付時間 月～金(祝日除く) 9:00～17:00
対象地域 久喜市



南埼玉郡市 在宅医療サポートセンター (国立病院機構 東埼玉病院拠点)

〒349-0196 埼玉県蓮田市黒浜4147
TEL 048-768-6500
FAX 048-768-6500
受付時間 月～金(祝日除く) 9:00～17:00
対象地域 蓮田市・白岡市・宮代町



地域の医療・介護関係者、地域包括支援センターなどからの在宅医療・介護連携に関する相談を受け付け、情報提供をいたします。
また、必要に応じて、地域住民の方へ医療・介護情報を提供していきます。

南埼玉郡市在宅医療サポートセンターに 寄せられた主な相談内容

在宅医療や介護に関する情報提供を行います

医療依存度が高い方(経鼻カテーテル挿入、夜間もたん吸引が多い)の療養先を紹介してほしい。
(ケアマネジャー)

障害者手帳を持っているが、介護保険だけでは必要なサービスが足りない方について、どのような障害福祉サービスを利用できるか教えてほしい。また、そのサービスを提供してくれる事業所を紹介してほしい。
(ケアマネジャー)

造血剤の注射をしに週1回通院している。がん末期になり、在宅療養へ移行し、訪問診療を受ける予定。家族は今までの注射の継続を希望しているので、対応できる訪問診療医を紹介してほしい。(ケアマネジャー)

当薬局では設備がなくて対応できないため、IVHの混注が可能な薬局を教えてください。(薬局)

退院後は訪問看護も検討しているので、訪問看護ステーションを併設している居宅介護支援事業所を紹介してほしい。(医療機関)

訪問診療をしている患者の家族より、介護保険を申請したいという希望があったが、介護認定が下りるまでの間は、サービスが必要な部分をどう対応すればよいのか。(医師)

認知症が疑われるような方が、まずは行きやすい内科などの医院で、簡単な認知症の検査をしてもらったり、相談にのってもらえるようなところはないか。
(地域包括支援センター)

ケアマネジャーの役割について教えてほしい。(市民の方)

多職種との連携にも努めます

●市民からの相談が、専門機関による介入へつながったケース

同居する家族に認知症状が出てきており、介護に苦慮している。
介護保険認定も受けておらず、認知症状についても医療機関に受診できていない。
(市民の方)

⇒相談者に許可を得て、担当地域の地域包括支援センターに情報提供を行い、
認知症初期集中支援チームによる介入が開始となった。

●難病に関する相談機関との連携

難病の利用者のご家族から、障害者手帳を申請したいという希望があった。
主治医からは、申請するメリットが少ないかもしれないといわれている。
どうしたらよいか。(ケアマネジャー)

⇒埼玉県難病相談支援センターの相談窓口を紹介するとともに、難病相談
支援センターへ情報提供を行った。
この方の場合、障害者手帳の申請よりも、難病申請の方がメリットがある
とのことで、家族が難病申請を行う運びとなった。

医療機関

訪問看護

地域包括支援センター

どうぞ、遠慮なくお声がけください。
お電話、お待ちしております。

居宅介護支援事業所

介護事業所

地域住民